



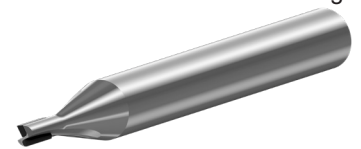
CVD-Eckschaftfräser



KÜHLUNG		CVD	EINSATZGEBIET
TOLERANZ	h7	Werknorm, Z1-2	AUSFÜHRUNG
SCHNEIDSTOFF	Dickfilm Diamant (CVD)		ANWENDUNG
SPEZIFIKATION	<ul style="list-style-type: none"> • Vollradius • HA-Schaftform 	<ul style="list-style-type: none"> • Diamantbestückte Schaftfräser • Speziell für die Bearbeitung von HM 	In Zusammenarbeit mit: Diamond Tooling Systems

Produktbeschreibung:

- Härteste Schneidstoffe der Welt
- Verschiedene Ausführung standardmäßig erhältlich
- Kantenpräparation mit neuerer Laser-Technologie
- Starke Reduzierung der Prozesszeiten möglich
- Höchste Vorschubraten im Vergleich zur VHM-Werkzeugen
- Eigene Geometrie und spezieller Schneidstoff für die HM-Bearbeitung



Code FS2050-8	Nenn-Ø mm	Schaft-Ø mm	Schneide mm	Halsfreischliff mm	Radius mm	Gesamtlänge mm	Z	Stückpreis in Euro
FS2050-8500	0,9	6,0	2,0	2,	0,02	50	1	149,50
FS2050-8502	1,0	6,0	2,0	2,5	0,05	50	1	149,50
FS2050-8504	1,0	6,0	2,0	2,5	0,10	50	1	149,50
FS2050-8506	1,0	6,0	2,0	4,5	0,05	50	1	149,50
FS2050-8508	1,5	6,0	2,0	3,0	0,05	50	2	159,00
FS2050-8510	1,5	6,0	2,0	3,0	0,10	50	2	159,50
FS2050-8512	2,0	6,0	2,0	4,0	0,10	50	2	169,50
FS2050-8514	2,0	6,0	2,0	4,0	0,20	50	2	169,50
FS2050-8516	3,0	6,0	2,5	6,0	0,10	50	2	189,50
FS2050-8518	3,0	6,0	2,5	6,0	0,30	50	2	189,50
FS2050-8520	4,0	6,0	2,5	8,0	0,10	50	2	195,00
FS2050-8522	4,0	6,0	2,5	8,0	0,30	50	2	195,00
FS2050-8524	5,0	6,0	3,0	10,0	0,20	50	2	219,50
FS2050-8526	5,0	6,0	3,0	10,0	0,50	50	2	219,50
FS2050-8528	6,0	6,0	3,0	15,0	0,20	50	2	229,50
FS2050-8530	6,0	6,0	3,0	15,0	0,30	50	2	229,50
FS2050-8532	6,0	6,0	3,0	15,0	0,50	50	2	229,50
FS2050-8534	8,0	8,0	4,0	20,0	0,30	60	2	249,50
FS2050-8536	8,0	8,0	4,0	20,0	0,50	60	2	249,50
FS2050-8538	10,0	10,0	5,0	25,0	0,30	60	2	279,50
FS2050-8540	10,0	10,0	5,0	25,0	0,80	60	2	279,50
FS2050-8542	12,0	12,0	5,0	25,0	1,00	70	2	299,50

