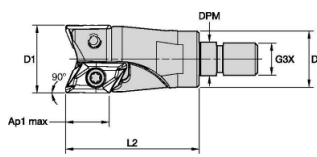


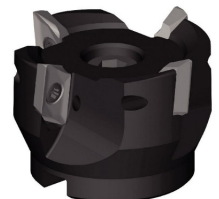
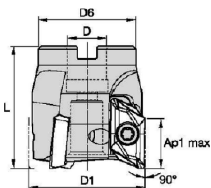
Stellram 5720VZ16™



KÜHLUNG		EINSATZGEBIET
TEILUNG	Mittel / Weit	AUSFÜHRUNG
PLATTENSITZGRÖßE	23 mm	ANWENDUNG
SPEZIFIKATION	<ul style="list-style-type: none"> • Steigerung der Produktivität • Hervorragende Oberflächengüten • Hochgeschwindigkeitsfräsen • Speziell für die Aluminium-Bearbeitung 	<p>In Zusammenarbeit mit:</p>



Code 5720VZ16	D1 mm	D mm	L2 mm	G3X	AP _{max} mm	Z	Anzugsdrehmoment Nm	Stückpreis in Euro
5720VZ16SA025Z2R50	25,0	21,0	50	M12	16	2	6,0	363,00
5720VZ16SA032Z2R50	32,0	29,0	50	M16	16	2	6,0	402,50
5720VZ16SA032Z3R50	32,0	29,0	50	M16	16	3	6,0	454,50



Code 5720VZ16	D1 mm	D mm	D6 mm	L mm	AP _{max} mm	Z	Anzugsdrehmoment Nm	Stückpreis in Euro
5720VZ16-A040Z3R	40,0	16,0	32	45	16	3	6,0	486,50
5720VZ16-A050Z03R	50,0	22,0	45	45	16	3	6,0	525,00
5720VZ16-A050Z04R	50,0	22,0	45	45	16	4	6,0	579,00
5720VZ16-A063Z4R	63,0	22,0	50	45	16	4	6,0	616,00
5720VZ16-A063Z5R	63,0	22,0	50	45	16	5	6,0	649,00
5720VZ16-A080Z04R	80,0	27,0	55	50	16	4	6,0	668,00
5720VZ16-A080Z5R	80,0	27,0	55	50	16	5	6,0	709,00

Ersatzteile



Bestell-Nr.	Beschreibung
DP5009A	Spannschraube



Stellram 5720VZ16™

Übersicht Wendepplatten

	NE-Werkstoffe						Superlegierungen				Gehärteter Stahl			
	Alu Knetleg. (N1)	Si<12% (N2)	Si>12% (N3)	Kupfer/Messing (N4)	Kunststoff (N5)	GFK/CFK (N6)	Haynes (S1)	Stellite (S2)	Inconel (S3)	Titan (S4)	< 48 HRC (H1)	< 55 HRC (H2)	< 60 HRC (H3)	> 60 HRC (H4)
1.Wahl	1725 m/min	1725 m/min	1370 m/min	-	-	-	-	-	-	-	-	-	-	-

Artikel-Code	Sorte	LI mm	W mm	S mm	Schneiden	Effekt. Radius mm	Ap mm			Werkstoff Gruppe	Stückpreis in Euro	
Aluminium								ae = 1xD	ae = 0,2xD			
1.Wahl	ZDET16M525ER721	GH1	23,0	11,25	5,0	2	2,5	5	0,22	0,28	N N1-N3	29,65
	ZDET16M530ER721	GH1	23,0	11,25	5,0	2	3,0	5	0,22	0,28	N N1-N3	29,65
	ZDET16M540ER721	GH1	23,0	11,25	5,0	2	4,0	5	0,22	0,28	N N1-N3	29,65



Stellram 5720VZ16 TM

Technische Informationen

Beschreibung	Ø mm	Z	Max. Tauchwinkel°	Bohrung Ø Helixfräsen Min. (mm)	Bohrung Ø Helixfräsen Max. (mm)	Ap _{max} Nutenfräsen (mm)	Ap _{max} Zirkularfräsen (mm)	Max. Drehzahl
Aufschaubare Fräser								
5720VZ16SA025Z2R50	25,0	2	14,5	29,5	48,0	7,5	4,0	50000
5720VZ16SA032Z2R50	32,0	2	11,4	43,5	62,0	11,0	4,0	41500
5720VZ16SA032Z3R50	32,0	3	11,4	43,5	62,0	6,0	4,0	41500
Aufsteckfräser								
5720VZ16-A040Z3R	40,0	3	7,6	59,5	78,0	9,0	4,0	36500
5720VZ16-A050Z03R	50,0	3	7,9	79,5	98,0	11,0	4,0	30000
5720VZ16-A050Z04R	50,0	4	7,9	79,5	98,0	9,0	4,0	30000
5720VZ16-A063Z4R	63,0	4	5,9	105,5	124,0	11,0	4,0	26000
5720VZ16-A063Z5R	63,0	5	5,9	105,5	124,0	9,0	4,0	26000
5720VZ16-A080Z04R	80,0	4	4,4	139,5	158,0	11,0	4,0	23000
5720VZ16-A080Z5R	80,0	5	4,4	139,5	158,0	11,0	4,0	23000

