

### HSK-A100-Messerkopfaufnahme



<b>DIN-NORM</b>	-	-	<b>FORM</b>
<b>WUCHTGÜTE</b>	Feingewuchtet G2.5 bei 25.000 U/min	Standard	<b>AUSFÜHRUNG</b>
<b>RUNDLAUFABWEICHUNG</b>	< 0,006mm	Spannschraube	<b>LIEFERUMFANG</b>
<b>SPEZIFIKATION</b>	<ul style="list-style-type: none"> <li>• Zur Aufnahme von Fräsern mit Quernut</li> <li>• Rundlaufabweichung des Kegels zum Dorn &lt; 0,006mm</li> </ul>		<i>In Zusammenarbeit mit:</i>



Artikel-Code 610005	HSK	Dorn Ø mm	Maß A mm	Ausraglänge mm	Schaft Ø mm	Gewinde
<b>=Kurz</b>						
610005-01	HSK-A100	16	50	17	38	M8
610005-02	HSK-A100	22	50	19	48	M10
610005-03	HSK-A100	27	50	21	60	M12
610005-04	HSK-A100	32	50	24	78	M16
610005-05	HSK-A100	40	60	27	89	M20
610005-07	HSK-A100	60	70	40	140	M32
<b>=100</b>						
610005-011	HSK-A100	16	100	17	38	M8
610005-021	HSK-A100	22	100	19	48	M10
610005-031	HSK-A100	27	100	21	60	M12
610005-041	HSK-A100	32	100	24	78	M16
610005-051	HSK-A100	40	100	27	89	M20
<b>=160</b>						
610005-611	HSK-A100	16	160	17	38	M8
610005-621	HSK-A100	22	160	19	48	M10
610005-631	HSK-A100	27	160	21	60	M12
610005-641	HSK-A100	32	160	24	78	M16
610005-651	HSK-A100	40	160	27	89	M20

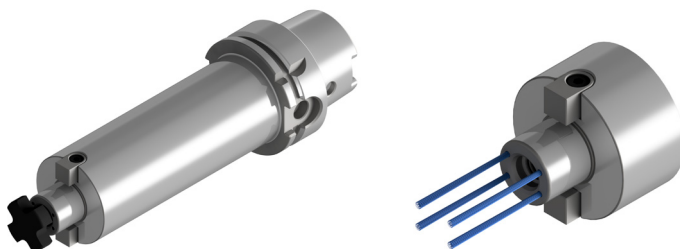


## 7.3 HSK-A100-Aufnahmen



# HSK-A100-Messerkopfaufnahme "Cool Tool"

<b>DIN-NORM</b>	-	-	<b>FORM</b>
<b>WUCHTGÜTE</b>	Feingewuchtet G2.5 bei 25.000 U/min	Cool Tool	<b>AUSFÜHRUNG</b>
<b>RUNDLAUFABWEICHUNG</b>	< 0,006mm	Spannschraube	<b>LIEFERUMFANG</b>
<b>SPEZIFIKATION</b>	<ul style="list-style-type: none"> <li>• Zur Aufnahme von Fräsern mit Quernut</li> <li>• Rundlaufabweichung des Kegels zum Dorn &lt; 0,006mm</li> </ul>		<i>In Zusammenarbeit mit:</i>



Artikel-Code 610005	HSK	Dorn Ø mm	Maß A mm	Auskräglänge mm	Schaft Ø mm	Gewinde
<b>=Kurz</b>						
610005-21	HSK-A100	16	50	17	38	M8
610005-22	HSK-A100	22	50	19	48	M10
610005-23	HSK-A100	27	50	21	60	M12
610005-24	HSK-A100	32	50	24	78	M16
610005-25	HSK-A100	40	60	27	89	M20
610005-27	HSK-A100	60	70	40	140	M32
<b>=100</b>						
610005-211	HSK-A100	16	100	17	38	M8
610005-221	HSK-A100	22	100	19	48	M10
610005-231	HSK-A100	27	100	21	60	M12
610005-241	HSK-A100	32	100	24	78	M16
610005-251	HSK-A100	40	100	27	89	M20
<b>=130</b>						
610005-519	HSK-A100	16	130	17	38	M8
610005-529	HSK-A100	22	130	19	48	M10
610005-539	HSK-A100	27	130	21	60	M12
610005-549	HSK-A100	32	130	24	78	M16
610005-559	HSK-A100	40	130	27	89	M20
<b>=160</b>						
610005-619	HSK-A100	16	160	17	38	M8
610005-629	HSK-A100	22	160	19	48	M10
610005-639	HSK-A100	27	160	21	60	M12
610005-649	HSK-A100	32	160	24	78	M16
610005-659	HSK-A100	40	160	27	89	M20

