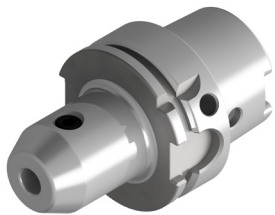


HSK-A100-Weldonaufnahmen



DIN-NORM	-	-	FORM
WUCHTGÜTE	Feingewuchtet G2.5 bei 25.000 U/min	Standard	AUSFÜHRUNG
RUNDLAUFABWEICHUNG	< 0,003mm	Mit Spannschraube	LIEFERUMFANG
SPEZIFIKATION	<ul style="list-style-type: none"> • Rundlaufabweichung des Kegels Innenkegel < 0,003 mm • Zum Spannen von Werkzeugen mit Zylinderschaft und HB-Spannfläche 		<i>In Zusammenarbeit mit:</i>



Artikel-Code 610004	HSK	Spann Ø mm	Länge A mm	Schaft Ø mm	Auskraglänge mm	Gewinde
=Kurz						
610004-01	HSK-A100	6	80	25	35	M6
610004-02	HSK-A100	8	80	28	35	M8
610004-03	HSK-A100	10	80	35	41	M10
610004-04	HSK-A100	12	80	42	48	M12
610004-05	HSK-A100	14	80	42	48	M12
610004-06	HSK-A100	16	100	48	51	M14
610004-07	HSK-A100	18	100	50	51	M14
610004-08	HSK-A100	20	100	52	53	M16
610004-10	HSK-A100	25	100	65	60	M18x2
610004-11	HSK-A100	32	100	72	64	M20x2
610004-12	HSK-A100	40	120	80	74	M20x2
=160						
610004-61	HSK-A100	6	160	25	35	M6
610004-62	HSK-A100	8	160	28	35	M8
610004-63	HSK-A100	10	160	35	41	M10
610004-64	HSK-A100	12	160	42	48	M12
610004-65	HSK-A100	14	160	42	48	M12
610004-66	HSK-A100	16	160	48	51	M14
610004-67	HSK-A100	18	160	50	51	M14
610004-68	HSK-A100	20	160	52	53	M16
610004-69	HSK-A100	25	160	65	60	M18x2
610004-70	HSK-A100	32	160	72	64	M20x2



HSK-A100-Weldonaufnahmen "Cool Tool"



DIN-NORM	-	-	FORM
WUCHTGÜTE	Feingewuchtet G2.5 bei 25.000 U/min	Cool Tool	AUSFÜHRUNG
RUNDLAUFABWEICHUNG	< 0,003mm	Mit Spannschraube	LIEFERUMFANG
SPEZIFIKATION	<ul style="list-style-type: none"> • Ideal für Werkzeuge ohne innere Kühlmittelzufuhr • Zum Spannen von Werkzeugen mit Zylinderschaft und HB-Spannfläche 		<i>In Zusammenarbeit mit:</i>



Artikel-Code 6100041	HSK	Spann Ø mm	Länge A mm	Schaft Ø mm	Auskraglänge mm	Gewinde
=Kurz						
6100041-01	HSK-A100	6	80	25	35	M6
6100041-02	HSK-A100	8	80	28	35	M8
6100041-03	HSK-A100	10	80	35	41	M10
6100041-04	HSK-A100	12	80	42	48	M12
6100041-05	HSK-A100	14	80	42	48	M12
6100041-06	HSK-A100	16	100	48	51	M14
6100041-07	HSK-A100	18	100	50	51	M14
6100041-08	HSK-A100	20	100	52	53	M16
6100041-09	HSK-A100	25	100	65	60	M18x2
6100041-10	HSK-A100	32	100	72	64	M20x2
=160						
6100041-61	HSK-A100	6	160	25	35	M6
6100041-62	HSK-A100	8	160	28	35	M8
6100041-63	HSK-A100	10	160	35	41	M10
6100041-64	HSK-A100	12	160	42	48	M12
6100041-65	HSK-A100	14	160	42	48	M12
6100041-66	HSK-A100	16	160	48	51	M14
6100041-67	HSK-A100	18	160	50	51	M14
6100041-68	HSK-A100	20	160	52	53	M16

