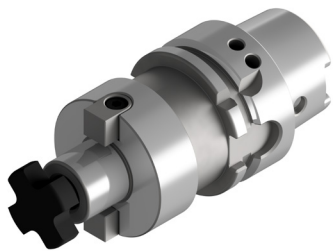


# HSK-A40-Messerkopfaufnahme



<b>DIN-NORM</b>	-	-	<b>FORM</b>
<b>WUCHTGÜTE</b>	Feingewuchtet G2.5 bei 25.000 U/min	Standard	<b>AUSFÜHRUNG</b>
<b>RUNDLAUFABWEICHUNG</b>	< 0,006mm	Spannschraube	<b>LIEFERUMFANG</b>
<b>SPEZIFIKATION</b>	<ul style="list-style-type: none"> <li>• Zur Aufnahme von Fräsern mit Quernut</li> <li>• Rundlaufabweichung des Kegels zum Dorn &lt; 0,006mm</li> </ul>		<i>In Zusammenarbeit mit:</i>



Artikel-Code 604005	HSK	Dorn Ø mm	Maß A mm	Auskraglänge mm	Schaft Ø mm	Gewinde M
=Kurz						
604005-01	HSK-A40	16	50	17	38	M8
604005-02	HSK-A40	22	60	19	48	M10

